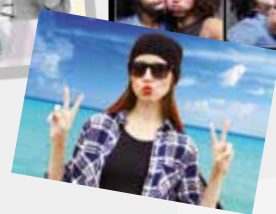


# Bonne Selfie

OFFREZ UN SERVICE FUN À VOS CLIENTS

**NOUVEAU**

Chroma key  
maintenant disponible !



# Borne Selfie

## BORNE SELFIE


La borne Selfie est une manière originale et amusante d'animer vos événements. En plein dans l'air du temps, elle est **idéale pour tous vos événements** : mariages, anniversaires, animations commerciales, séminaires corporate ou soirées d'entreprise. Elle permet aux clients de garder un souvenir de l'évènement à emporter ou à poster sur les réseaux sociaux.

## PRATIQUE ET FACILE À TRANSPORTER

La borne Selfie est transportée facilement sur tous vos événements. **Légère et démontable** (tête, pied, socle), elle existe en 2 versions, **avec ou sans imprimante**. Housse de transport en option.

## PHOTOS

La borne permet aux clients de se prendre en photo seuls ou en groupe. Le produit final est imprimé sur un 10x15 cm pour la version avec imprimante.

- **Plusieurs choix de prise de vue** : de 1 à 4 poses.
- Impression et envoi sur **Twitter, Facebook**    
(compte personnel ou compte global de l'évènement) et/ou via email. 

- Les photos sont stockées en **haute résolution** afin de pouvoir les exploiter après l'évènement.

## PERSONNALISABLE

- Application d'un template personnalisable en fonction de l'évènement (1 à 6 templates, portrait/paysage, de 1 à 4 photos).
- Avec ou sans impression
- **Personnalisez** le module de prise de vue aux couleurs de l'évènement (Sticker ou aimant) ainsi que la page d'accueil, la langue etc.
- **LEDs de couleur modifiables** avec une télécommande.

## UNE INTERFACE MODERNE ET LUDIQUE

Un design d'interface ergonomique pour une navigation facilitée. **Possibilité de réaliser des GIFs animés !**

## NOUVEAU !

La borne est capable de gérer la technologie Chromakey. Si vous réalisez des prises de vues sur fond vert, vous pouvez incruster le décor de votre choix derrière votre sujet.



## PRODUITS



Photos 10x15 cm - Template 1 à 4 photos - GIFs animés - Chroma key



## Spécifications techniques

- Écran 19" tactile
- Appareil photo Canon EOS 1300D
- PC Celeron 2GoRAM
- Imprimante Thermique Mitsubishi D70 DW (en option)
- 2x400 photos 10x15cm
- Hauts parleurs pour musique d'ambiance
- Éclairage photo par LED
- Rétro-éclairage d'ambiance par LED

