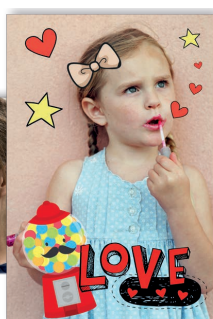


SPEEDLAB® CUBE

La nouvelle génération de bornes photos



Speedlab® cube

BY

S+ARCK®

Photomaton®
Groupe Photo-Me

Photo-Me®

KIS
Photo-Me Group

Prontophot®
Photo-Me Group

FOTO-FIX
Photo-Me International Group

PRONTO-**PHOT**

Foto-Já!

SPEEDLAB® CUBE



La nouvelle borne designée par Philippe Starck

UN DESIGN ÉPURÉ EN TOTALE HARMONIE AVEC LA CABINE STARCK

Fruit d'une nouvelle collaboration réussie avec le designer Philippe Starck, la borne Speedlab cube arbore un design épuré et de belles lignes droites. Une architecture en parfaite harmonie avec la cabine Photomaton + by Starck !

UNE BORNE CONNECTÉE

Reliée à internet, elle offre la possibilité d'importer ses photos depuis les réseaux sociaux (Facebook, Picasa...). Un atout majeur pour attirer une clientèle jeune !

PRODUITS DÉLIVRÉS



Objets déportés (mugs, porte-clés, magnets, tapis de souris)



10x15 cm



20x30 cm



Photos fun, calendriers, cartes, pâles-mêles...



DES INNOVATIONS MAJEURES

- Elle est équipée d'un nouveau soft hyper innovant et intuitif, qui permet une navigation fluide et ergonomique.
- Son écran tactile géant haute définition est doté de la technologie multi touch : pratique pour zoomer, recadrer, faire des retouches...
- En plus du paiement monnaie, billet et carte bancaire, elle propose également le paiement sans contact, pour un règlement simple et rapide (carte bancaire et sans contact uniquement en exploitation).

NOUVEAU !

Commandez dès à présent les produits créatifs depuis la borne grâce au logiciel de création mis à disposition des utilisateurs: mugs, porte-clés, tapis de souris... Grâce à notre dernière génération de logiciel, une prévisualisation 3D du produit est créée à l'écran pour que l'utilisateur puisse faire facilement son choix.

TRANSFERT PHOTO
Téléchargez l'application gratuite

GET IT ON Google Play

Download on the App Store

Caractéristiques techniques

- **Impression** : par sublimation thermique
- **Consommables** : rouleau de papier photographique thermique, ruban encreur par sublimation thermique
- **Résolution** : de 300 à 600 dpi
- **Vitesse d'impression** : 7 secondes en 10x15 cm et 47 secondes en 20x30 cm
- **Format d'impression** : 10x15 cm (en standard), 20x30 cm (en option)
- **Autonomie** : 800 tirages 10x15 cm (ou 1600 en double imprimante), et 230 en 20x30 cm
- **Interface** : écran géant haute définition 27" avec dalle tactile multi touch anti-vandalisme
- **Lecteurs de cartes** : SD, MS Duo, MS, USB,
- **Connectivité** : Bluetooth, Wi-Fi et câble USB pour transfert photos via smartphone
- **Moyens de paiement** : monnayeur et billeteur. Lecteur carte bancaire et paiement sans contact en exploitation uniquement.
- **Alimentation** : 230V / 50 Hz ; 3A
- **Conformité** : normes CE
- **Borne accessible aux personnes à mobilité réduite**
- **Poids** : 230 kg
- **Dimensions** : Sans top H 192 x L 65 x P 75 cm Avec top H 218 x L 65 x P 75 cm



Fonctionnement : Système de mise en veille et de redémarrage automatique / Destruction : Tri sélectif et mise en place d'un processus de dépollution • Recyclage de la totalité des déchets produits et des composants utilisés par la machine via des sociétés spécialisées.

Photomaton®
Groupe Photo-Me

Photomaton® SAS - 4 rue de la Croix Faron - 93217 La Plaine Saint-Denis
Tél : 01 49 46 17 20 - Fax : 0149 46 17 39 - e-mail : commercial@photomaton.fr

www.photomaton.fr