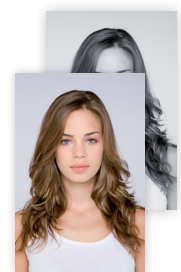


CABINE MINI KISBOOTH

Un concentré de technologies dans moins de 1m² !



CABINE MINI KISBOOTH

Compacte & interactive

IDÉALE POUR LES PETITS ESPACES

D'un encombrement de 0,90m² seulement, elle s'intègre facilement dans tout type de sites, même dans les espaces les plus réduits.

NAVIGATION FACILE GRÂCE À L'ÉCRAN TACTILE DE 18.5"

Une interface conviviale, avec un écran tactile et un accompagnement sonore et vidéo disponible en plusieurs langues, permet de réaliser rapidement ses photos.

AFFICHE EXTÉRIEURE

L'affiche extérieure permet de communiquer sur les photos d'identité et les photo funs. Elle est rétroéclairée par LED pour une meilleure maîtrise de la consommation d'énergie.

COMPATIBLE AVEC LE SERVICE EPHOTO

Pour les demandes de permis de conduire en ligne.



ACCESSIBILITÉ

Barres de transfert en option pour personnes à mobilité réduite.

PHOTOS D'IDENTITÉ CONFORMES



- Des photos conformes à la norme ICAO (International Civil Aviation Organization) grâce au Brevet exclusif « ID-Photomaton® ». Logiciel agréé par le Ministère de l'Intérieur.
- Technologie WYSIWYG (What You See Is What You Get) qui permet à l'utilisateur de voir la photo à l'écran telle qu'elle sera imprimée.

PRODUITS DÉLIVRÉS



Caractéristiques techniques

- Appareil photo** : haute définition
- Impression** : par sublimation thermique
- Résolution** : > 300 dpi
- Vitesse d'impression moyenne** : 26s par photo
- Format d'impression** : 10x15 cm
- Autonomie** : 400 planches photo
- Consommables** : rouleau de papier photographique thermique, ruban encreur par sublimation thermique
- Interface** : écran tactile de 18,5"
- Éclairage interne** : éclairage prise de vue client à LED haute puissance.
- PLV** : affiche rétro-éclairée par LED
- Dimensions** : sans topsign : 192 (H) x 120 (L) x 75 (P) cm
avec topsign : 218 (H) x 120 (L) x 75 (P) cm
- Poids** : 220 kg
- Consommation en marche** : en veille 460 W, en impression 700W, possibilité de programmer l'heure de mise en marche et l'arrêt de la cabine
- Alimentation** : 230 V / 50 Hz / 6 A ou adaptation pays. Prise de terre obligatoire
- Moyens de paiement** : monnayeur et billeteur anti-vandalisme, carte bancaire sans contact (en option)
Paiement à la fin par défaut, configurable.
- Conformité** : normes (En 60950-1 et CEM) 



Fonctionnement : Eclairage LED moins consommateur d'énergie. Système de mise en veille et de redémarrage automatique.
Destruction : Tri sélectif et mise en place d'un process de dépollution • Recyclage de la totalité des déchets produits et des composants utilisés par la machine, via des sociétés spécialisées.

Photomaton®
Groupe Photo-Me

Photomaton® SAS - 4 rue de la Croix Faron - 93217 La Plaine Saint-Denis
Tél : 01 49 46 17 20 - Fax : 0149 46 17 39 - e-mail : commercial@photomaton.fr

www.photomaton.fr